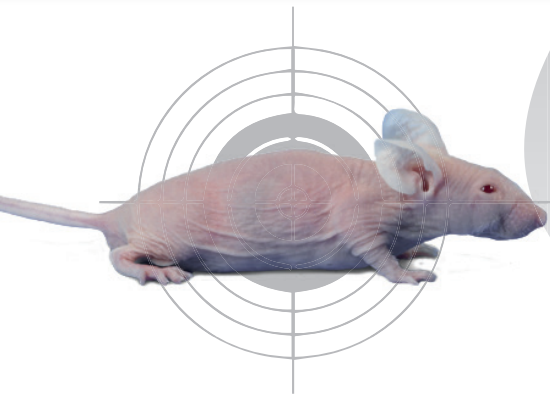


GAMME DE MODÈLES 360°



Souris Athymic Nude Immunodéficiente

- **Dénomination** : Rj:ATHYM-Foxn1^{nu/nu}
- **Type** : Souris mutante
- **Provenance** : Acquisée par JANVIER LABS en 2016
- **Couleur et génotype associé** : homozygote nu/nu, phénotype sans poil « nue »

PRESENTATION DU MODÈLE

La souris Athymic Nude est un modèle provenant d'une lignée présentant une mutation génétique naturelle et spontanée dite nude « nu ». Le gène responsable de cette mutation est issu de la famille « Fox » nomenclature officielle *Foxn1*^{nu/nu}.

La souris athymic nude a été obtenue en fixant le gène *Foxn1*^{nu/nu} sur fonds BALB/cAnNRj, en élevage non consanguin (outbreeding).

Le phénotype du modèle athymic nude *Foxn1*^{nu/nu} sous la forme homozygote se caractérise par une absence de poil et une immunité réduite.

D'un point de vue du système immunitaire, le thymus est parfois partiellement présent mais jamais fonctionnel, avec une absence de lymphocytes T en périphérie, et une déficience fonctionnelle en lymphocytes B (réponses IgM uniquement).

L'absence de poils est remarquable dès la naissance, conséquence de follicules pileux défectueux.

Ces follicules défectueux ne permettant pas aux poils de croître correctement sur tout leur cycle.

CARACTERISTIQUES

Les femelles nues homozygotes ne sont pas des reproducteurs efficaces. L'ovulation commence tard à 2,5 mois et se termine (tôt) à 4 mois. Sans poils (nude), arrière-plan albinos.

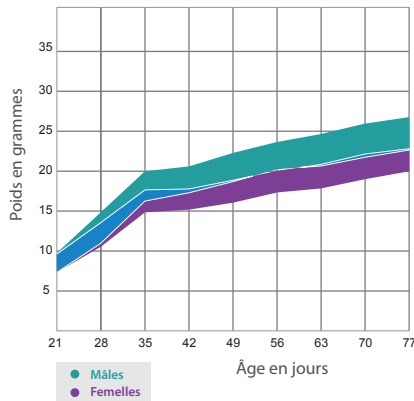
Principaux domaines de recherche et applications

- ✕ Oncologie
- ✕ Transplantation : xéno greffe et allogreffe
- ✕ Infections expérimentales
- ✕ Immunologie
- ✕ Anticorps monoclonaux : étude

GAMME DE MODÈLES 360°

ÉVOLUTION PONDÉRALE ET PARAMÈTRES HÉMATOLOGIQUES

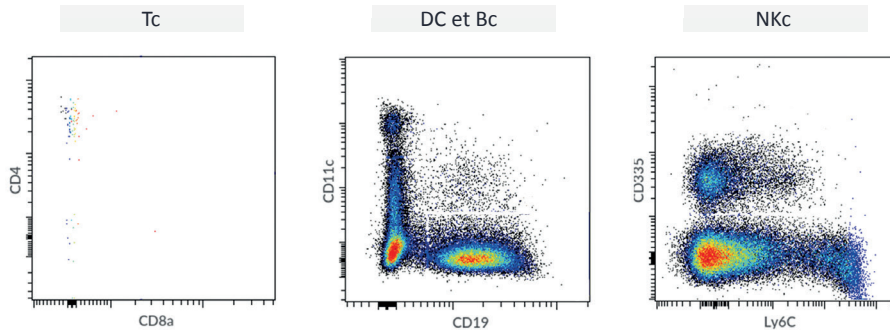
■ Evolution pondérale



■ Paramètres hématologiques

				Moyenne	Déviat. standard
Concentration	Hémoglobine	Sang (g/dL)	F	17	4
			M	21	10
Concentration	Concentration moyenne de l'hémoglobine corpusculaire	Sang (g/dL)	F	37	6
			M	47	32
Concentration	Nombre absolu de plaquettes	Sang (K/uL)	F	583	363
			M	1,104	99
Concentration	Nombre absolu de globules rouges	Sang (M/uL)	F	10	1
			M	10	1
Fréquences	Hématocrite	Sang (%)	F	47	4
			M	48	7
Fréquences	Réticulocyte a rapport élevé de fluorescence	Sang (%)	F	54	4
			M	49	3
Fréquences	Fraction réticulocytaire immature	Sang (%)	F	69	4
			M	65	2
Fréquences	Réticulocyte a bas rapport de fluorescence	Sang (%)	F	31	4
			M	36	2
Fréquences	Réticulocyte a rapport moyen de fluorescence	Sang (%)	F	15	1
			M	15	2
Fréquences	Ratio de grandes cellules plaquettaires	Sang (%)	F	4	
			M	4	0
Fréquences	Plaquettoctrite	Sang (%)	F	1	0
			M	1	0
Quantité	Nombre absolu de reticulocytes	Sang (%)	F	3	1
			M	5	3
Quantité	Hémoglobine corpusculaire moyenne	Sang (pg)	F	17	3
			M	22	15
Quantité	Volume corpusculaire moyen	Sang (fl)	F	47	0
			M	48	1

ANALYSE EN CYTOMÉTRIE EN FLUX, RATE



Tous nos modèles immunodéficients ont été immunophénotypés.

CHARACTÉRISATION PHÉNOTYPIQUE

Ce modèle a été entièrement caractérisé. Les paramètres immunologiques et hématologiques ont été analysés par le Centre Immunophénomique (Ciphe) de Marseille en France.

Fonds génétique	Reproduction/croisement	Pelage	Lymph T	Lymph B	Echappement	Cellules NK	Cellules dendritiques
BALB/c	Non consanguin	Nude	Absent	Normal	-	Normal	Normal
Macrophages	Complément	Tolérance à l'irradiation	Durée de vie	Immunité humorale	Emergence de lymphome	Gène d'intérêt	
Normal	Normal	Elevée	54 sem.	Normale	Indéfini	Foxn1	

contact@janvier-labs.com
Tel +33 (0)2 43 02 11 91

www.janvier-labs.com