

GAMME DE MODÈLES 360°



Souris B6 γ c

- **Dénomination** : C57BL/6N-*IL2rg^{tm1Ciphe}*/Rj
- **Type** : Souris consanguine mutante, OGM
- **Provenance** : Ciphe, Marseille France, en 2019
- **Couleur et génotype associé** : Souris noire, a (a/a) non agouti
MHC : Haplotype H2b

PRESENTATION DU MODÈLE

La souris B6 γ c est une souris immunodéficiente présentant une mutation génétique Knock Out (KO) du gène γ c KO (Interleukin 2 receptor gamma chaîne, *IL2rg^{tm1}*) sur fonds C57BL/6N.

La mutation *IL2rg^{tm1}* appelée γ c est une mutation KO du gène codant pour la chaîne gamma c commune (notamment) aux interleukines (IL-2, IL-4, IL-7, IL-9 et IL-15).

Ce gène est nécessaire pour la différenciation et la fonction de nombreuses cellules hématopoïétiques avec une incidence complète sur le développement des cellules Natural Killer (NK).

Le modèle résultant communément appelé γ c KO (Interleukin 2 receptor gamma chaîne, *IL2rg^{tm1}*) est donc totalement dépourvu de cellules NK en périphérie, et est associé à une baisse significative du nombre de cellules macrophagiques, et dendritiques circulantes.

La souris B6 γ c s'avère utile dans les études faisant appel aux transplantations de cellules souches allogéniques ou tumorales syngéniques, par exemple.

La souche B6 γ c est également utile en combinaison avec les souris B6 Rag2 γ c et B6 Rag2 dans le cadre d'études visant à comprendre le rôle des cellules T, B et NK dans la résistance de l'hôte aux tumeurs et agents infectieux, notamment.

JANVIER LABS a obtenu la souche B6 γ c (C57BL/6N-*Rag2^{tm1}*-*IL2rg^{tm1}*/Rj) par recombinaison homologue (cellules ES de souris B6N), développée au Centre d'Immunophénomique (Ciphe, Marseille, France) en 2019.

Alors que d'autres modèles animaux porteurs de gènes similaires se présentent généralement sur un fonds génétique mixte B6-129s, la souche B6 γ c de JANVIER LABS a la spécificité d'être exprimée exclusivement sur fonds C57BL/6NRj, ainsi le caractère génétique de la souche est parfaitement maîtrisé et homogène. Les animaux sont élevés de manière à maintenir à la fois le fonds génétique et les mutations d'intérêt sous leurs formes homozygotes.

La souche B6 γ c est élevée en mode consanguin et le phénotype est contrôlé conformément à la JANVIER LABS GENETIC POLICY®.

Principaux domaines de recherche et applications

✕ Oncologie

- Développement d'études d'implantations tumorales
- Etudes sur la thérapie génique
- Etudes de thérapies cancéreuses

✕ Etudes ayant recours à l'usage de l'implantation de cellules humaines en modèle murin

✕ Immunologie et immunothérapie

✕ Transplantations et greffes

✕ Infectiologie

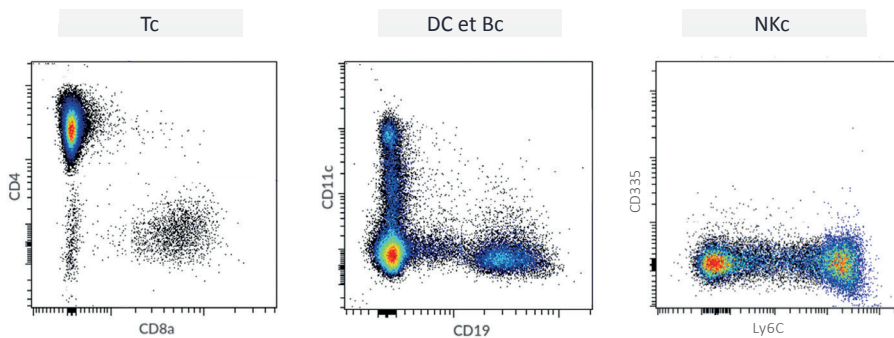
GAMME DE MODÈLES 360°

ÉVOLUTION PONDÉRALE ET PARAMÈTRES HÉMATOLOGIQUES

■ Paramètres hématologiques

				Moyenne	Déviati on standard
Concentration	Hémoglobine	Sang (g/dL)	F	12	6
			M	16	1
	Concentration moyenne de l'hémoglobine corpusculaire	Sang (g/dL)	F	32	3
			M	30	0
	Nombre absolu de plaquettes	Sang (K/uL)	F	977	431
			M	1,084	242
	Nombre absolu de globules rouges	Sang (M/uL)	F	8	4
			M	11	1
	Nombre de globules blancs	Sang (K/uL)	F	1	1
			M	1	0
Fréquences	Hématocrite	Sang (%)	F	38	21
			M	56	3
	Réticulocyte a rapport élevé de fluorescence	Sang (%)	F	43	2
			M	42	2
	Fraction réticulocytaire immature	Sang (%)	F	61	0
			M	58	1
	Réticulocyte a bas rapport de fluorescence	Sang (%)	F	39	0
			M	42	1
	Réticulocyte a rapport moyen de fluorescence	Sang (%)	F	19	2
			M	16	2
Quantité	Ratio de grandes cellules plaquettaires	Sang (%)	F	5	3
			M	4	1
	Plaquetto crite	Sang (%)	F	1	1
			M	1	0
	Nombre absolu de reticulocytes	Sang (%)	F	5	0
			M	5	0
	Hémoglobine corpusculaire moyenne	Sang (pg)	F	15	1
			M	15	0
	Volume corpusculaire moyen	Sang (fL)	F	46	2
			M	49	0

ANALYSE EN CYTOMÉTRIE EN FLUX, RATE



Tous nos modèles immunodéficients ont été immunophénotypés.

X CARACTÉRISATION PHÉNOTYPIQUE

Ce modèle a été entièrement caractérisé. Les paramètres immunologiques et hématologiques ont été analysés par le Centre Immunophénomique (Ciphe) de Marseille en France.

Fonds génétique	Reproduction/croisement	Pelage	Lymph T	Lymph B	Echappement	Cellules NK	Cellules dendritiques
C57Bl/6NRj	Consanguin	Noir	+/-	+/-	-	Absent	+/-
Macrophages	Complément	Tolérance à l'irradiation	Durée de vie	Immunité humorale	Emergence de lymphome	Gène d'intérêt	
Normal	Normal	Elevée	Min. 54 sem.	Absente	Indéfini	IL2rg	

contact@janvier-labs.com
Tel +33 (0)2 43 02 11 91

www.janvier-labs.com