



GERBILLE Meriones Unguiculatus

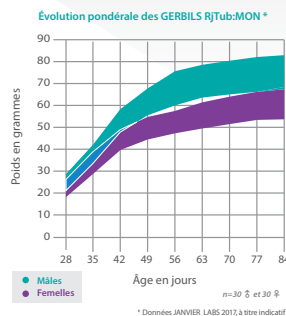
- **Dénomination :** RjTub:MON
- **Type :** Gerbille non consanguine
- **Provenance :** Tumblebrook Farm (USA) - 1984
- **Couleur et génotype associé :** Animal de coloration agoutie, aux yeux noirs et à la queue poilue
- **Performance de reproduction :** Animal difficile à élever, facile à manipuler, docile et curieux

Présentation de notre modèle

La **gerbille** de Mongolie (*Meriones unguiculatus*) est un petit rongeur qui peut atteindre de 70 à 100 g de poids à l'âge adulte. Elle fait partie de la famille des Cricetidés et son habitat naturel est situé dans les régions désertes du nord-est de la Chine et de la Mongolie. Elle fut introduite par le Docteur SCHWENTKER de la Tumblebrook Farm en 1954.

Modèle de référence dans les études sur l'épilepsie et l'ischémie cérébrale, la gerbille est également un modèle de choix dans les études sur les radiations et sur l'athérosclérose expérimentale. Les effets des hormones sur les glandes sébacées (le coussinet abdominal de glandes sébacées chez la gerbille est sous le contrôle des androgènes et facilement observable) et sa capacité de régulation thermique sont des exemples de caractéristiques propres à la gerbille dans des champs particuliers de recherche.

La **gerbille** possède également une capacité de résistance à la déshydratation unique chez les animaux de laboratoire étant donné qu'elle a besoin d'à peine quatre millilitres d'eau par jour. Aussi elle produit une faible quantité d'urine quotidiennement.



Données de reproduction*	
Souche élevée en monogamie selon le système de Robertson	
Taille de la portée à la naissance	6,19
% de sevrage	68
Indice de productivité	0,74
% de stérilité	5
Durée de la gestation	Entre 24 et 27 jours

* Données JANVIER LABS 2011, à titre indicatif



www.janvier-labs.com

Principaux domaines de recherche et applications

- Métabolisme du cholestérol
- Neurophysiologie : épilepsie
- Oncologie
- Parasitologie

Nos autres prestations



Laboratory services



Transgenic services

Notre valeur ajoutée

- « JANVIER LABS Genetic Policy » : un programme d'élevage spécifique garantissant une augmentation du taux de consanguinité inférieure à 1% à chaque génération.
- Des animaux aux standards SPF et SOPF.
- Une politique de socialisation pour des animaux dociles et faciles à manipuler.
- Des conditions optimales de stabilité de nos modèles lors des livraisons, grâce à notre service transport interne spécialisé.
- Un support scientifique avec une équipe de Vétérinaires et PhD.

La bibliographie scientifique disponible :

De nombreux travaux de recherches ont été menés, à travers le monde, à partir de modèles élevés dans nos laboratoires. Découvrez la bibliographie actualisée des études disponibles sur notre site Internet, rubrique : Support Client.