



RESEARCH MODELS

Rats

Souris

Autres rongeurs



GOLDHAMSTER Mesocricetus auratus

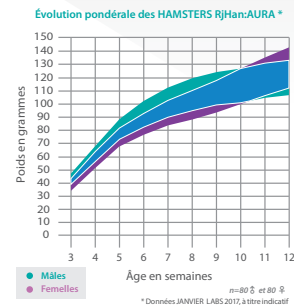
- **Dénomination :** RjHan:AURA
- **Type :** Hamster non consanguin
- **Provenance :** Zentralinstitut für Versuchstierzucht (Hannover) - 1990
- **Couleur et génotype associé :** Robe dorée avec le ventre blanc
- **Performances de reproduction :** Animal difficile à élever

Présentation de notre modèle

AHARONI ramassa la 1^{ère} portée de **hamsters** dorés en Syrie, lors d'une expédition zoologique visant à trouver des hamsters appropriés à l'étude de la leishmaniose. Il les confia à BEN MANAHER à l'Université Hébraïque de Jérusalem, qui les éleva. ALDER commença les études sur hamsters dorés en 1930. C'est au cours d'un voyage en Europe qu'il ramena les premiers hamsters dorés en France et en Grande-Bretagne. Plus tard, des reproducteurs furent envoyés également aux USA, en Egypte et en Inde.

La tête du hamster doré montre deux yeux noirs saillants et deux petites oreilles arrondies. La queue se réduit à un simple appendice poilu. Le hamster doré possède des abajoues dans lesquelles il accumule de la nourriture en quantité parfois très importante.

Le hamster doré est utilisé dans la production expérimentale de tumeurs, les études sur le métabolisme, la nutrition, les dents (caries). C'est également un modèle d'étude des pathologies infectieuses, des maladies cardiovasculaires. Le hamster doré est aussi le seul animal de laboratoire pouvant hiberner.



Données de reproduction*	
Souche élevée en monogamie selon le système de Robertson	
Taille de la portée à la naissance	6,72
% de sevrage	88
Indice de productivité	0,72
% de stérilité	22
Durée de la gestation	Entre 17 et 19 jours

*Données JANVIER LABS 2011, à titre indicatif



www.janvier-labs.com

Principaux domaines de recherche et applications

- Bactériologie
- Immunologie : vaccin
- Métabolisme
- Odontologie
- Oncologie
- Parasitologie
- Pathologie infectieuse
- Toxicologie
- Virologie

Nos autres prestations



Laboratory services



Transgenic services

Notre valeur ajoutée

- « JANVIER LABS Genetic Policy » : un programme d'élevage spécifique garantissant une augmentation du taux de consanguinité inférieure à 1% à chaque génération.
- Des animaux aux standards SPF et SOPF.
- Une politique de socialisation pour des animaux dociles et faciles à manipuler.
- Des conditions optimales de stabilité de nos modèles lors des livraisons, grâce à notre service transport interne spécialisé.
- Un support scientifique avec une équipe de Vétérinaires et PhD.

La bibliographie scientifique disponible :

De nombreux travaux de recherches ont été menés, à travers le monde, à partir de modèles élevés dans nos laboratoires. Découvrez la bibliographie actualisée des études disponibles sur notre **site Internet**, rubrique : **Support Client**.